

28. Juli 2021

### **Kita Mäuseburg Stolberg-Vicht vom Hochwasser zerstört**

Sehr geehrte Damen und Herren,

ich wende mich heute als Vorsitzender des Fördervereins Kita Mäuseburg Stolberg-Vicht e.V. an Sie.

Unsere Kita wurde beim Hochwasser komplett überflutet und alles Inventar, Spielzeuge und Spielgeräte die mit dem Wasser in Kontakt gekommen sind, mussten entsorgt werden. Viele Investitionen, die auch vom Förderverein getätigt wurden, sind vom Hochwasser zerstört worden und müssen neu beschafft werden.

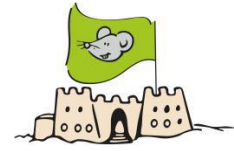
Mit Hilfe von vielen Freiwilligen konnte die Kita schon ausgeräumt und aufgeräumt werden, jetzt stehen wir vor dem Wiederaufbau, welcher mindestens einige Monate in Anspruch nehmen wird.

Für die Übergangszeit, bis unsere Kinder wieder in Ihre Kita gehen können, aber auch für die Unterstützung der Neuausstattung über die staatlichen und städtischen Mittel hinaus, sind wir auf Spendengelder angewiesen.

Wir würden uns sehr freuen, wenn Sie uns hier unterstützen könnten.

Freundliche Grüße aus Stolberg-Vicht

Vorsitzender des Fördervereins der Kita Mäuseburg



# Spendenanfrage für die zerstörte Kita Mäuseburg Vicht

**Wir brauchen dringend Ihre Hilfe!**

Unsere Kita wurde beim Hochwasser komplett zerstört. Alle Spielzeuge und alles, was im Kindergarten mit dem Wasser in Berührung gekommen ist, musste entsorgt werden.

Bitte helfen Sie uns für die Übergangsphase sowie den Wiederaufbau der Kita Mäuseburg Vicht. Wir sind für jede Spende dankbar!

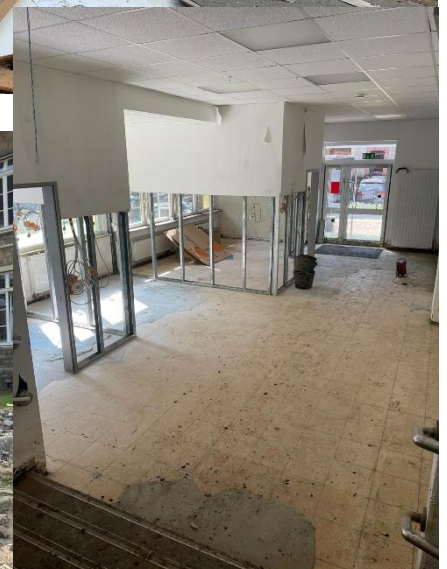
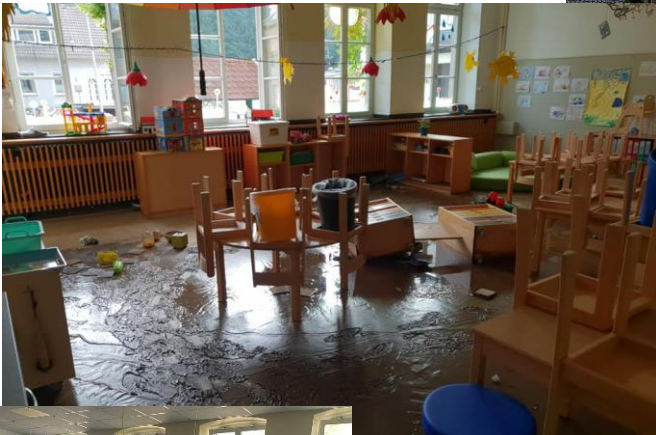
Weiteres unter [www.kita-vicht.de/unterstuetzen](http://www.kita-vicht.de/unterstuetzen)

Spendenkonto:

IBAN DE78 3905 0000 0000 0261 46

Stichwort "Hochwasser"

Förderverein Kita Mäuseburg e.V.



Förderverein der Städt. Kindertagesstätte Mäuseburg e.V., Eifelstr. 68, 52224 Stolberg

[foerderverein@kita-vicht.de](mailto:foerderverein@kita-vicht.de) – [www.kita-maeseburg-vicht.de](http://www.kita-maeseburg-vicht.de)

1. Vorsitzender: Thomas Milcher, 0151/40419753, 2. Vorsitzender: Jochen Emonds, 0176/31429746